



CONVOCATORIA RADAR VISUALES

CREADORES SUB 30

Espacios: descripción y
especificaciones técnicas

CENTRO CULTURAL
RECOLETA

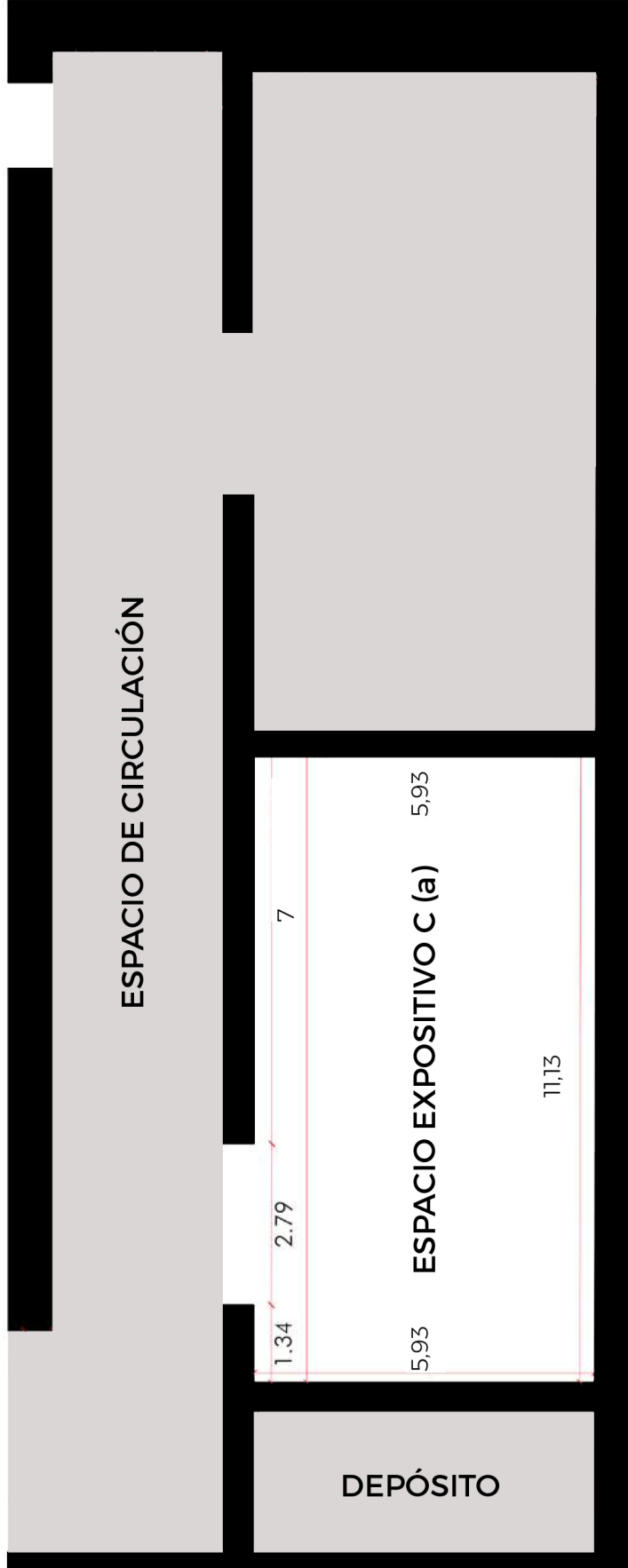
BA
Vamos Buenos Aires

FOTOS



ACCESO
A SALA CRONOPIOS

INGRESO



DEPÓSITO

CONVOCATORIA RADAR VISUALES

Espacios: descripción y especificaciones técnicas
SALA C (A)



CARACTERÍSTICAS

PISO

microcemento

PAREDES

de material (excepto la pared que linda con el Patio de la Paz)

ABERTURAS

3 entre el espacio de circulación y la sala.

1 orientada a Cronopios

PUERTAS

1 de dos hojas de vidrio.

ILUMINACIÓN

3 rieles de iluminación para colocar artefactos halospots y cuarzos.

Rieles de Iluminación a 3.9 m

METROS DE EXPOSICIÓN

sala C (a): 25.78 metros lineales

SUPERFICIE

sala C (a): 67.05 m²

TOMAS

3 tomas simples

AMPERAJE

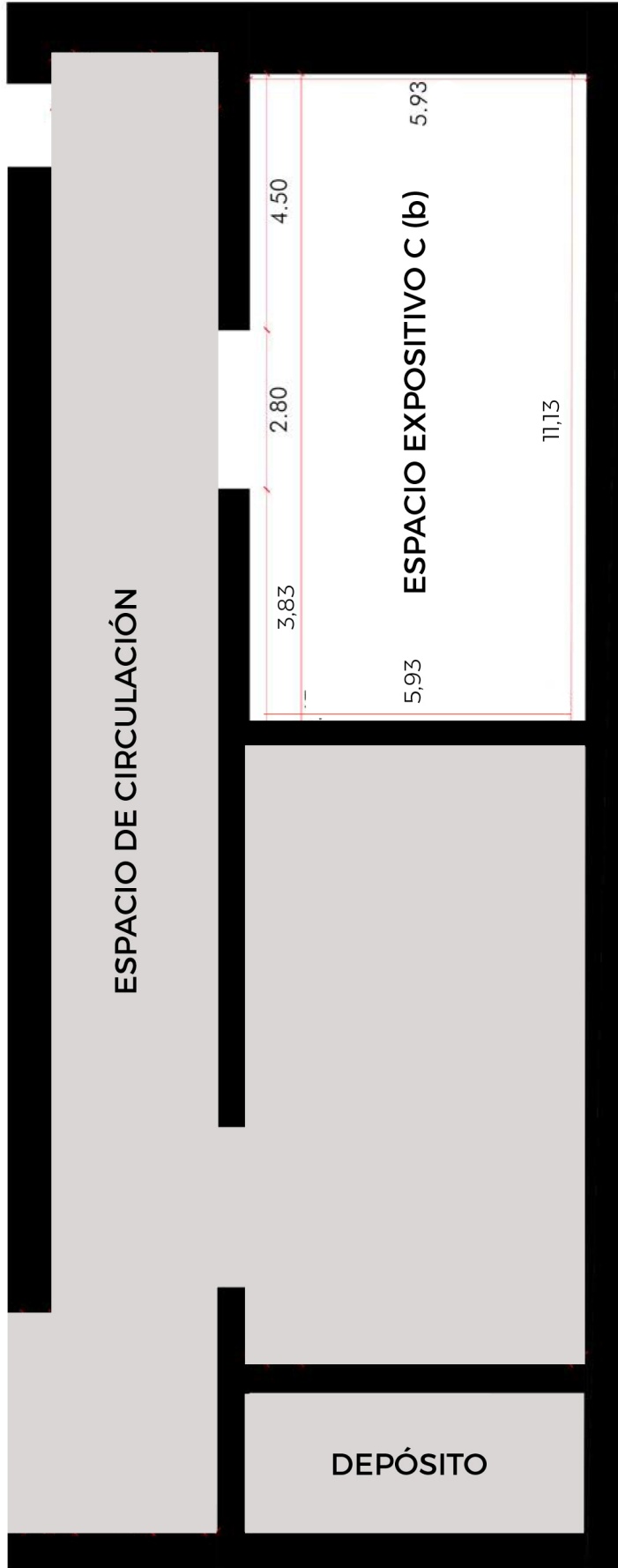
30A

CAPACIDAD DE LA SALA

30 personas

ACCESO
A SALA CRONOPIOS

INGRESO



DEPÓSITO

CARACTERÍSTICAS

PISO

microcemento

PAREDES

de material (excepto la pared que linda con el Patio de la Paz)

ABERTURAS

3 entre el espacio de circulación y la sala.

1 orientada a Cronopios

PUERTAS

1 de dos hojas de vidrio.

ILUMINACIÓN

3 rieles de iluminación para colocar artefactos haloespots y cuarzos.

Rieles de Iluminación a 3.9 m

METROS DE EXPOSICIÓN

sala C (b): 25.78 metros lineales

SUPERFICIE

sala C (b): 67.05 m²

TOMAS

3 tomas simples

AMPERAJE

30A

CAPACIDAD DE LA SALA

30 personas

7
CONVOCATORIA RADAR VISUALES

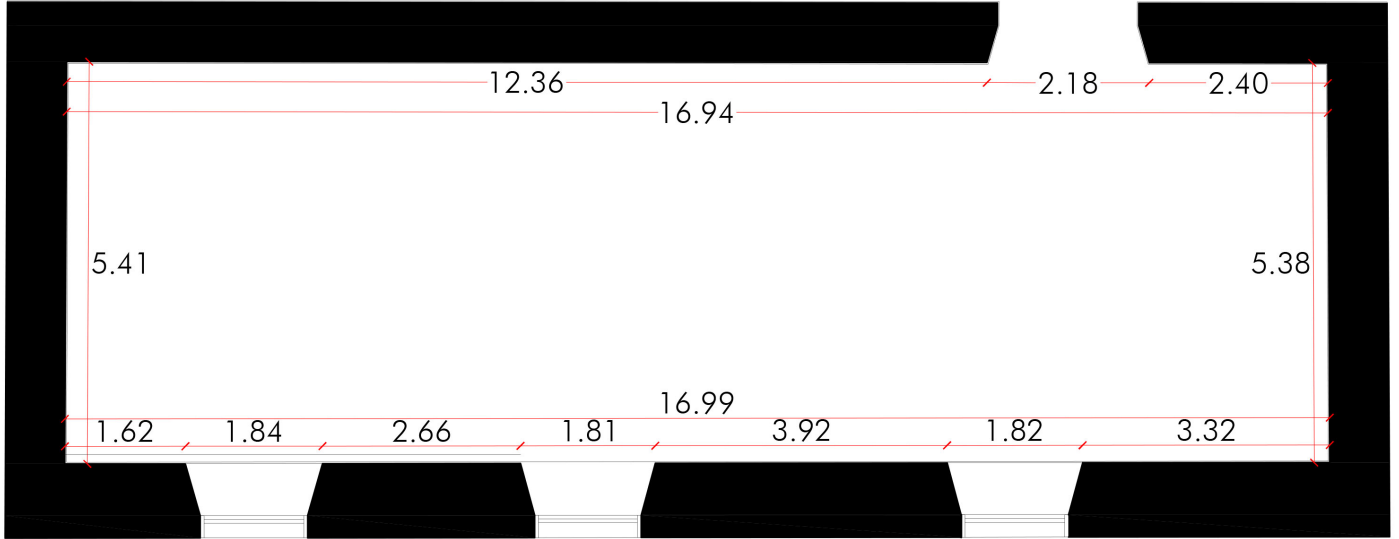
Espacios: descripción y especificaciones técnicas
SALA 7



CONVOCATORIA RADAR VISUALES

Espacios: descripción y especificaciones técnicas

SALA 7



CARACTERÍSTICAS

PISO

microcemento

PAREDES

de material

VENTANAS

2 orientadas al Pasaje del Tilo.
Posee black out en todas las
ventanas.

ABERTURAS

1 abertura orientada al Pasillo.

ILUMINACIÓN

riel de iluminación para colocar
artefactos halo spot y cuarzos.
Altura de bóvedas: 2.47 m

METROS DE EXPOSICIÓN

37,07 metros lineales

SUPERFICIE

91,5 m²

TOMAS

5 tomas simples

AMPERAJE

50A

CAPACIDAD DE LA SALA

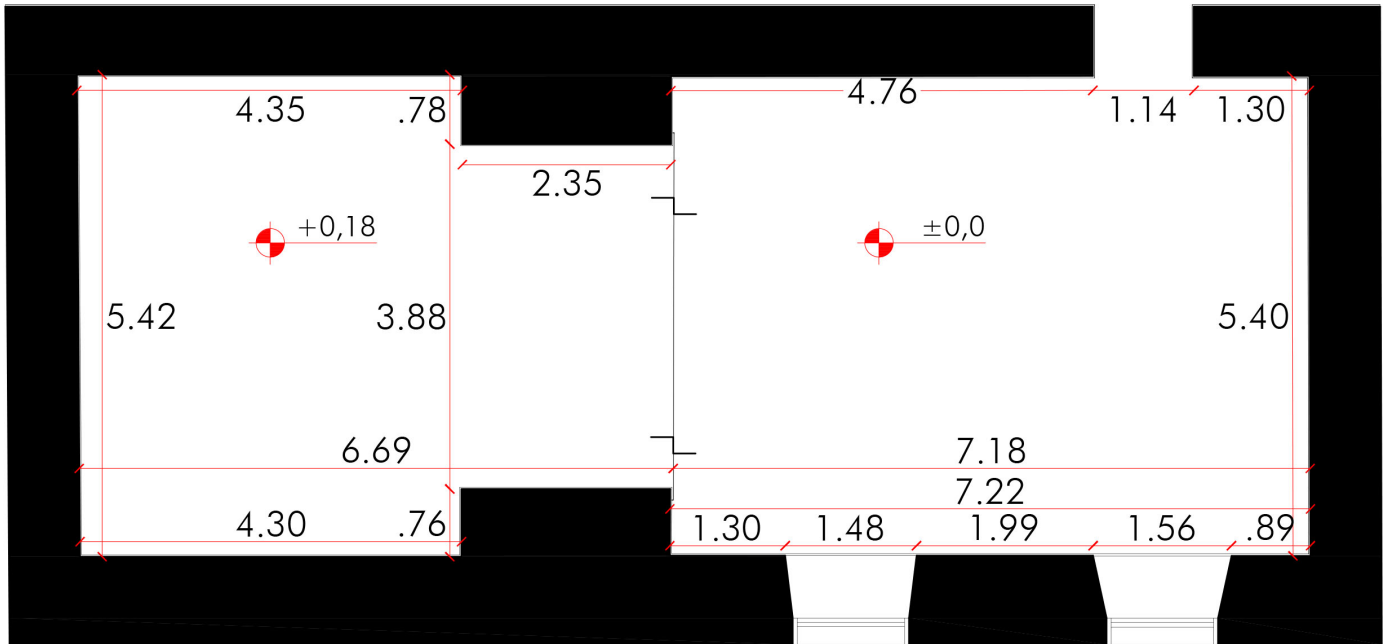
30 personas

CONVOCATORIA RADAR VISUALES

Espacios: descripción y especificaciones técnicas

SALA 8





CARACTERÍSTICAS

PISO

microcemento

PAREDES

de material y emplacado en pared en nivel superior orientada al Pasaje del Tilo y en pared nivel superior orientada al Pasillo.

VENTANAS

2 ventanas orientadas al Pasaje del Tilo. Posee black out en todas las ventanas.

ABERTURA

1 orientada al Pasillo.

ILUMINACIÓN

2 rieles de iluminación en paredes y artefactos fijos.
Altura del riel: 2,78 m y 2,60 m.

METROS DE EXPOSICIÓN

37,49 metros lineales

SUPERFICIE

71,5 m²

TOMAS

7 tomas simples

AMPERAJE

70A

CAPACIDAD DE LA SALA

23 personas